



Giro di boa

Una guida ai gruppi di auto aiuto
e auto mutuo aiuto dell'Ulss 7

Iniziativa promossa da



in collaborazione con





Trasformare il disagio in risorsa

A volte una sigla riesce a rendere bene il senso di un'attività o di un'iniziativa. L'acronimo Ama, utilizzato per i gruppi di auto mutuo aiuto, ne è un esempio: Ama, nel senso di amare. Ama te stesso, cerca di volerti bene e di voler bene alle altre persone del gruppo. Con l'amore si troverà reciprocamente la forza di cambiare una situazione di difficoltà e di trasformare il disagio in risorsa.

È un mondo straordinario quello dei gruppi di auto aiuto e di auto mutuo aiuto, dove le relazioni mettono in moto energie e risorse che neppure i partecipanti credevano di avere. Un sistema di rapporti interpersonali, di condivisione, di solidarietà, di fiducia, di scambio di esperienze e di attenzioni.

Ama, perché è l'amore che oggi rischia di essere una risorsa non disponibile. Ama e lasciati amare, perché è la solitudine che a volte travolge e fa star male. Ama perché l'uomo è nato per la relazione, per i sentimenti, per la donazione.

Il Coordinamento delle associazioni di volontariato della provincia di Treviso ha avviato da ormai sei anni il progetto Giro di boa, per censire e valorizzare tutte le esperienze di volontariato spontaneo e informale già attive e stimolarne la nascita di nuove.

Questo volume, che censisce i gruppi presenti (o in fase di avvio) nel territorio dell'Azienda Ulss 7, si aggiunge a quello già realizzato nell'Ulss 9 e rende sempre più vicino e concreto l'obiettivo di una mappatura completa e aggiornata in grado di coprire l'intera provincia.

Giovanni Grillo

Coordinamento delle associazioni
di volontariato della provincia di Treviso



I gruppi di auto mutuo aiuto: perle di relazione

I gruppi di auto mutuo aiuto sono uno strumento innovativo per poter accompagnare i momenti difficili della nostra vita – come una malattia, un lutto, un disagio, una dipendenza, un conflitto relazionale, la presenza di un figlio con disabilità, la disoccupazione, – nei quali da soli non sempre riusciamo a trovare la via d'uscita.

Accanto alla rete dei servizi sociosanitari, i gruppi di auto mutuo aiuto sono un'occasione peculiare per intessere relazioni tra pari. Condividere un problema con chi lo sta affrontando, osservare le strade che ognuno sta percorrendo e sentire che il sostegno degli altri ci dà forza possono effettivamente consentirci di trovare le soluzioni per migliorare la qualità della nostra vita.

Questa significativa rete di gruppi, che impreziosisce la nostra comunità, è il frutto del silenzioso e costante lavoro di operatori pubblici e privati, di facilitatori, di volontari attivi in queste forme nuove di solidarietà.

Ringrazio pertanto il Coordinamento delle associazioni di volontariato della provincia di Treviso per aver coordinato la realizzazione di questa utile guida che ci fa conoscere le molte esperienze che già esistono nel nostro territorio.

Questa raccolta può consentire a tutte le persone interessate di sapere dove rivolgersi per capirne di più, e può favorire l'avvio di nuovi gruppi in relazione alle necessità che possono emergere dall'ascolto attento dei bisogni territoriali.

Una comunità che si prende cura di se stessa, costruisce il suo futuro.

Marisa Durante
Direzione Servizi Sociali
dell'Azienda Ulss 7



Guida alla lettura

Questa guida è il frutto di un'indagine conoscitiva delle realtà di auto aiuto e auto mutuo aiuto presenti nel territorio dell'Ulss 7, rilevate da un lavoro di mappatura realizzato nel corso del 2011, che ci ha consegnato una molteplicità di forme di auto aiuto attive, diverse tra loro a seconda delle filosofie o necessità dei singoli gruppi:

- gruppi di auto mutuo aiuto tra pari
- gruppi di auto mutuo aiuto facilitati da un volontario
- gruppi di auto aiuto facilitati da un operatore
- gruppi terapeutici
- gruppi di solidarietà.

I tratti che accomunano tutte le esperienze incontrate sono la libertà e la gratuità della frequentazione per i partecipanti e, più in generale, l'obiettivo di promuovere il benessere della persona. Per questo si è scelto, attraverso questa guida, di dare pari di-

gnità a tutti i gruppi censiti, specificandone la tipologia, per proporre una visione d'insieme del vasto panorama del *self-help*.

Crediamo così di poter offrire al cittadino uno strumento per avvicinarsi a queste realtà, trovando risposte e supporto alle proprie difficoltà. Per semplicità abbiamo suddiviso la mappatura in otto grandi sezioni, che non pretendono di proporsi come una classificazione scientifica; di ciascun gruppo abbiamo riportato le informazioni essenziali: come si chiama, in quale ambito opera, qual è la frequenza e il luogo degli incontri, chi sono e come contattare i referenti... Per altre informazioni e approfondimenti, lasciamo la parola direttamente ai protagonisti!



La mappa

Noi due e.....	11
Una ciliegia tira l'altra	17
Gira la ruota.....	23
Tiramisù.....	27
I viaggiatori.....	33
Anni d'argento.....	39
Il palloncino vola via	43
Ai blocchi di partenza.....	47





Noi due e...

Comprende i gruppi che si rivolgono alle mamme e ai papà, per aiutarli ad affrontare le gioie e le difficoltà dell'essere genitori o sostenerli nell'esperienza dell'affido.

Gruppi Una stanza per sé

CAMPO D'AZIONE: condivisione e scambio di esperienze per neomamme, neopapà e i loro bambini

NUMERO GRUPPI: 3 (genitori e bambini 0-18, genitori e bambini 19-36, papà e bambini)

TIPOLOGIA: gruppi tra pari

DOVE: presso la Ludoteca comunale di Santa Lucia di Piave

QUANDO: al giovedì, ore 16.30/18, bambini 0-18 mesi; al venerdì, ore 16.30/18, bambini 19-36 mesi; il primo sabato del mese: papà con i loro bambini

PER SAPERNE DI PIÙ: Assessorato alle politiche giovanili del Comune di Santa Lucia di Piave, tel. 0438 466140

Gruppo genitori scuola Vecellio di Colle Umberto

CAMPO D'AZIONE: approfondimento delle problematiche relative ai ragazzi e alla scuola

NUMERO GRUPPI: 1

TIPOLOGIA: gruppo di solidarietà tra pari

DOVE: sede associazione Istadea di San Martino di Colle Umberto

QUANDO: due volte al mese

PER SAPERNE DI PIÙ: Enrica Ghirardo, cell. 349 8071362

Gruppo Rete famiglie affidatarie dell'associazione La porta

CAMPO D'AZIONE: sostegno e informazioni alle famiglie che hanno scelto un percorso di accoglienza di minori in difficoltà

NUMERO GRUPPI: 1

TIPOLOGIA: gruppo con facilitatore e pedagogo (per la formazione)

DOVE: in via Cesare Battisti 13, a Sarmede

QUANDO: il terzo martedì del mese, alle ore 20.30

PER SAPERNE DI PIÙ: Giuseppina Da Re, tel. 0438 946660

Gruppo S.M.S.

CAMPO D'AZIONE: accoglie i bambini delle scuole elementari che hanno disagi e problemi di socializzazione per aiutarli a fare i compiti e stare assieme

NUMERO GRUPPI: 1

TIPOLOGIA: gruppo di solidarietà tra pari

DOVE: presso il Centro sociale di Vazzola (casa parrocchiale)

QUANDO: tre volte alla settimana

PER SAPERNE DI PIÙ: Consuelo Mei e Anna Carla Fagnol (assistente sociale di Vazzola), tel. 0438 440811

Gruppi e reti di solidarietà per la famiglia Costruiamo la fiducia dell'Auser Treviso

CAMPO D'AZIONE: sostegno a bambini e famiglie con difficoltà di relazione e socializzazione

NUMERO GRUPPI: 6 (4 nel coneglianese e 2 nel vittoriese)

TIPOLOGIA: gruppi di solidarietà con facilitatore (è presente un volontario per ogni bambino seguito)

DOVE: sede centrale in viale Venezia 14/b, a Conegliano (ogni gruppo locale ha la propria sede)

QUANDO: due volte alla settimana (per giorno, orario e sedi chiedere al referente centrale)

PER SAPERNE DI PIÙ: Andrea Forgione, presidente Auser Volontariato Treviso, tel. 0438 666415





Una ciliegia tira l'altra

Comprende i gruppi attivi nell'ambito delle dipendenze, quando la difficoltà a dire no, a darsi un limite, incatena la vita delle persone e delle loro famiglie. Diverse sono le dipendenze, e molteplici i gruppi che operano promuovendo stili di vita sani e liberi.



Gruppi Acat Sinistra Piave

CAMPO D'AZIONE: sostegno a persone che hanno problemi di dipendenza e ai loro familiari

NUMERO GRUPPI: 32 gruppi (12 area Vittorio Veneto, 11 area Conegliano, 9 area Pieve di Soligo e Susegana)

TIPOLOGIA: gruppi con facilitatore (è presente un servitore insegnante)

DOVE: sede centrale in piazzale San Martino 2, a Conegliano (ogni gruppo locale ha la propria sede)

QUANDO: ogni gruppo si incontra una volta alla settimana (per giorno, orario e sedi chiedere alla sede centrale)

PER SAPERNE DI PIÙ: Mauro Callegher, tel./fax 0438 410449, cell. 340 5728394, acatsinistrapiave@libero.it

Gruppi Al-Anon/Alateen

CAMPO D'AZIONE: sostegno ai familiari di persone affette da dipendenza da alcol

NUMERO GRUPPI: 3 gruppi (Vittorio Veneto, Conegliano e Pieve di Soligo)

TIPOLOGIA: gruppi tra pari

DOVE: in via Vital 160, a Conegliano; in via Fogazzaro 32, a Vittorio Veneto; in via Montegrappa 17, a Pieve di Soligo

QUANDO: ogni gruppo si incontra una volta alla settimana

PER SAPERNE DI PIÙ: Sebastiana Vinci, cell. 334 8242122

Gruppi Alcolisti Anonimi

CAMPO D'AZIONE: sostegno a persone affette da dipendenza da alcol attraverso la promozione di stili di vita sani e sobri

NUMERO GRUPPI: 3 gruppi (Vittorio Veneto, Conegliano e Pieve di Soligo)

TIPOLOGIA: gruppi tra pari

DOVE: in via Vital 160, a Conegliano; in via Fogazzaro 32, a Vittorio Veneto; in via Montegrappa 17, A Pieve di Soligo

QUANDO: ogni gruppo si incontra una volta alla settimana

PER SAPERNE DI PIÙ: Mario Zorzi, cell. 334 7469759

Gruppo terapeutico per familiari di utenti in trattamento residenziale dell'associazione Piccola Comunità

CAMPO D'AZIONE: offre sostegno ai familiari di persone affette da dipendenza da sostanze

NUMERO GRUPPI: 1

TIPOLOGIA: gruppo terapeutico con facilitatore (è presente uno psicoterapeuta)

DOVE: a Conegliano, in via Molmenti 8; a Fontanelle, in via Tempio 59

QUANDO: una volta al mese, al sabato, dalle 14 alle 16

PER SAPERNE DI PIÙ: Luigi Fiorin, tel. 0438 411374,
infopc@piccolacomunita.org

Gruppo Delfino del Ceis di Belluno

CAMPO D'AZIONE: offre sostegno a persone affette da dipendenza da sostanze e ai loro familiari

NUMERO GRUPPI: 1

TIPOLOGIA: gruppo con facilitatore (è presente un educatore)

DOVE: a Vittorio Veneto, presso l'ex Convento dei Carmelitani, in via Mazzini 1 (entrata da via Marconi 110)

QUANDO: al sabato, dalle 15 alle 17

PER SAPERNE DI PIÙ: Franco Berton, tel. 0438 53293

Gruppo Dipende!

CAMPO D'AZIONE: offre sostegno a persone affette da dipendenza da sostanze e ai loro familiari

NUMERO GRUPPI: 1

TIPOLOGIA: gruppo con facilitatore

DOVE: presso la sede del Coordinamento associazioni volontariato Sinistra Piave, in via San Gottardo 91, a Vittorio Veneto

QUANDO: ogni 15 giorni, al mercoledì, alle 20

PER SAPERNE DI PIÙ: Cristina Salsa, cristinasalsa@live.it

Gruppi Andi

CAMPO D'AZIONE: promozione di sani stili di vita e corretta alimentazione a sostegno di persone con problemi di sovrappeso e obesità

NUMERO GRUPPI: 16 gruppi (Conegliano, Orsago, Cappella Maggiore, Sarmede, Cordignano, Bibano, Godega Sant'Urbano, Montaner, Fregona, Vittorio Veneto, Anzano, San Giacomo, Tarzo, Revine)

TIPOLOGIA: gruppi di auto mutuo aiuto tra pari. In caso di necessità si fa riferimento alla dottoressa Chiamulera e al dottor Maccioni

DOVE: sede di Conegliano in via Nazario Sauro 46 (ogni gruppo locale ha la propria sede per gli incontri)

QUANDO: ogni gruppo si incontra settimanalmente (per giorno e orario chiedere al referente). A Conegliano, apertura sede al lunedì: 19.30/21

PER SAPERNE DI PIÙ:

Alina Vallin (coordinatrice gruppi Andi Veneto), vallinalina@tiscali.it

Ennia Rizzo (area Vittorio Veneto), tel. 0434 540218

Patrizia Sarcinelli (area Conegliano), tel. 0438 31092





Gira la ruota

Comprende tutti i gruppi attivi nell'ambito della disabilità. Attraverso un percorso di confronto e di condivisione, le persone con handicap e le loro famiglie possono "girare la ruota" e dare una svolta alle proprie vite, trovando la forza per affrontare con serenità il quotidiano.

Gruppo Famiglia in gamba dell'associazione Aipd

CAMPO D'AZIONE: offre momenti di condivisione e sostegno a familiari di persone disabili

NUMERO GRUPPI: 1

TIPOLOGIA: gruppo tra pari

DOVE: via Madonna della Salute 5, a Mareno di Piave

QUANDO: una volta al mese, a giorni variabili

PER SAPERNE DI PIÙ: Immacolata Cirer, tel. 0438 492069

Gruppo Ama dell'Anffas Sinistra Piave

CAMPO D'AZIONE: offre momenti di condivisione a persone disabili e ai loro familiari

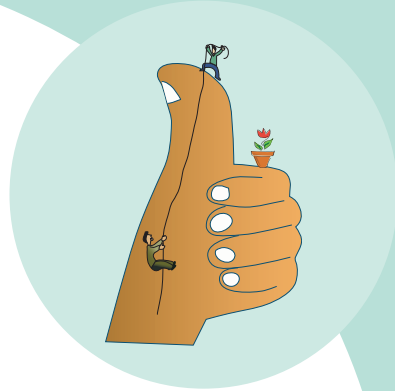
NUMERO GRUPPI: 1

TIPOLOGIA: gruppo con facilitatore

DOVE: presso la sede del Coordinamento associazioni volontariato Sinistra Piave, in via San Gottardo 91, a Vittorio Veneto

QUANDO: una volta al mese, al mercoledì, alle 20.30

PER SAPERNE DI PIÙ: Renata Da Re, tel. 0438 474747



Tiramisù

Comprende i gruppi attivi nell'ambito della salute mentale, dell'autostima e del pensiero positivo. Raccontarsi e ascoltare gli altri è come un dolce goloso per il palato: può aiutare a ritrovare l'equilibrio perduto, la fiducia in se stessi e la gioia di vivere.

Gruppo Ama dell'Aitsam

CAMPO D'AZIONE: offre momenti di condivisione e sostegno a persone con problemi di salute mentale

NUMERO GRUPPI: 1

TIPOLOGIA: gruppo con facilitatore

DOVE: in via Fogazzaro 32, a Vittorio Veneto

QUANDO: ogni 15 giorni, di giovedì, alle 20.30

PER SAPERNE DI PIÙ: Loredana Polizzi, tel. 0438 59860

Gruppo Ama familiari Dipartimento di salute mentale

CAMPO D'AZIONE: offre sostegno a familiari di persone con problemi di salute mentale

NUMERO GRUPPI: 1

TIPOLOGIA: gruppo con facilitatore (è presente un operatore dell'Aulss 7)

DOVE: presso l'ex-informagiovani, in piazza San Martino, a Conegliano

QUANDO: una volta ogni 15 giorni

PER SAPERNE DI PIÙ: Tiberio Monari e Claudia Anna Dal Piccol,
tel. 0438 663171

Gruppo Ama Liberamente

CAMPO D'AZIONE: offre sostegno e momenti di condivisione a persone con problemi di salute mentale

NUMERO GRUPPI: 1

TIPOLOGIA: gruppo con facilitatore (è presente un operatore dell'Aulss 7)

DOVE: presso l'ex-informagiovani, in piazza San Martino, a Conegliano

QUANDO: una volta alla settimana

PER SAPERNE DI PIÙ: Tiberio Monari e Claudia Anna Dal Piccol,
tel. 0438 663171

Gruppo Ama Per un mondo colorato

CAMPO D'AZIONE: offre sostegno e momenti di condivisione a persone con problemi di salute mentale

NUMERO GRUPPI: 1

TIPOLOGIA: gruppo con facilitatore (è presente un operatore dell'Aulss 7)

DOVE: presso la sede del Coordinamento associazioni volontariato Sinistra Piave, in via San Gottardo 91, a Vittorio Veneto

QUANDO: una volta alla settimana

PER SAPERNE DI PIÙ: Tiberio Monari e Graziella Zanet, tel. 0438 663171

Gruppo Ama Per un mondo migliore

CAMPO D'AZIONE: offre sostegno e momenti di condivisione a persone con problemi di salute mentale

NUMERO GRUPPI: 1

TIPOLOGIA: gruppo con facilitatore (è presente un operatore dell'Aulss 7)

DOVE: presso la Casa degli alpini, a Soligo

QUANDO: una volta alla settimana

PER SAPERNE DI PIÙ: Tiberio Monari e Claudia Antoniazzi, tel. 0438 663171

Gruppo Armonia

CAMPO D'AZIONE: offre sostegno e momenti di condivisione a persone con problemi di salute mentale

NUMERO GRUPPI: 1

TIPOLOGIA: gruppo con facilitatore (è presente un'operatrice dell'Aulss 7)

DOVE: presso il Centro sociale, in via San Gallo, a Soligo

QUANDO: una volta alla settimana

PER SAPERNE DI PIÙ: Claudia Antoniazzi, tel. 0438 664930

Gruppo Gli Stravaganti dell'associazione Psiche 2000

CAMPO D'AZIONE: svolge attività teatrali e di socializzazione

NUMERO GRUPPI: 1

TIPOLOGIA: gruppo di solidarietà con facilitatore (è presente un regista/psicologo/terapeuta)

DOVE: in via S. Gottardo 91, a Vittorio Veneto

QUANDO: ogni giovedì, dalle 9.30 alle 14.30

PER SAPERNE DI PIÙ: Maria Teresa De Nardi, info@compagniastravaganti.it



I viaggiatori

Comprende i gruppi dedicati a chi affronta una malattia o le conseguenze di un intervento chirurgico. È un po' come partire per un viaggio, senza conoscere la meta, né sapere cosa mettere in valigia. L'esperienza del gruppo offre ai pazienti e ai familiari la forza e il coraggio necessari.

Gruppo Ama dell'associazione Isa.Vi.Co.

CAMPO D'AZIONE: offre supporto a persone incontinenti e che hanno subito intervento di stomia

NUMERO GRUPPI: 1

TIPOLOGIA: gruppo tra pari

DOVE: presso l'ospedale di Vittorio Veneto

QUANDO: una volta al mese

PER SAPERNE DI PIÙ: Silvano (infermiere), tel. 0438 665367
Giancarlo Cancian (presidente dell'associazione), cell. 339 7438991

Gruppo diabetici dell'associazione Diabetici Ulss 7

CAMPO D'AZIONE: offre sostegno a malati di diabete

NUMERO GRUPPI: 1

TIPOLOGIA: gruppo con facilitatore

DOVE: presso l'ospedale di Conegliano (al 4° piano), in via Brigata Bisagno 4

QUANDO: ogni martedì, alle 20.30

PER SAPERNE DI PIÙ: Ernesto Furlan, tel. 0438 663548

Gruppo Ama di Vittorio Veneto per donne operate al seno della Lilt

CAMPO D'AZIONE: offre sostegno a donne operate di tumore al seno

NUMERO GRUPPI: 1

TIPOLOGIA: gruppo con facilitatore (è presente una psicologa)

DOVE: a Vittorio Veneto, in via Antonello da Serravalle 34

QUANDO: una volta al mese (per giorno e orario chiedere al referente)

PER SAPERNE DI PIÙ: Valentina Girardi, cell. 340 2840906

Gruppo Ama di Conegliano per donne operate al seno della Lilt

CAMPO D'AZIONE: offre sostegno a donne operate di tumore al seno

NUMERO GRUPPI: 1

TIPOLOGIA: gruppo con facilitatore (è presente una psicologa)

DOVE: a Conegliano, presso l'ospedale (4° piano)

QUANDO: una volta al mese (per giorno e orario chiedere al referente)

PER SAPERNE DI PIÙ: Valentina Girardi, cell. 340 2840906

Gruppo Fiduciarie di Vittorio Veneto per donne operate al seno della Lilt

CAMPO D'AZIONE: offre sostegno a donne operate di tumore al seno

NUMERO GRUPPI: 1

TIPOLOGIA: gruppo con facilitatore

DOVE: a Vittorio Veneto, in via Antonello da Serravalle 34

QUANDO: una volta al mese, al lunedì

PER SAPERNE DI PIÙ: Floriana Casagrande (coordinatrice volontaria),
tel. 0438 554048, cell. 347 7230074

Gruppo Fiduciarie di Conegliano per donna operate al seno della Lilt

CAMPO D'AZIONE: offre sostegno a donne operate di tumore al seno

NUMERO GRUPPI: 1

TIPOLOGIA: gruppo con facilitatore

DOVE: a Conegliano, presso l'ospedale (4° piano)

QUANDO: una volta al mese, al mercoledì

PER SAPERNE DI PIÙ: Nicla Lazzarin (coordinatrice volontaria),
tel. 0438 451504

Gruppo Progetto Ulisse

CAMPO D'AZIONE: offre sostegno a persone che hanno subito interventi invasivi

NUMERO GRUPPI: 1

TIPOLOGIA: gruppo con facilitatore (è presente una psicologa)

DOVE: Unità operativa di Oncologia Medica, presso l'ospedale di Vittorio Veneto

QUANDO: una volta al mese (per giorno e orario chiedere al referente)

PER SAPERNE DI PIÙ: Valentina Girardi, cell. 340 2840906

Gruppo parkinsoniani dell'associazione Parkinson di Treviso

CAMPO D'AZIONE: offre sostegno e informazioni a persone affette dal morbo di Parkinson

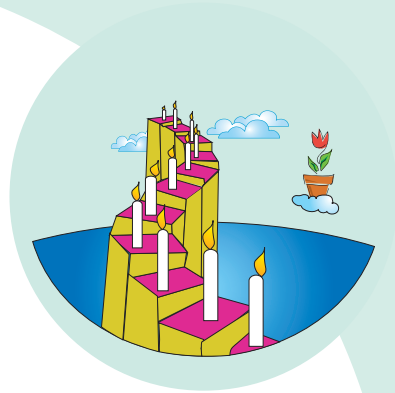
NUMERO GRUPPI: 1

TIPOLOGIA: gruppo tra pari

DOVE: a San Fior, in via Mel 13, presso associazione Fiorot

QUANDO: al mercoledì, dalle 9 alle 11

PER SAPERNE DI PIÙ: Giovanna De Luca e Rodolfo Meghini, tel. 0438 768484



Anni d'argento

Comprende i gruppi dedicati alla terza e quarta età: alle sue patologie più gravi e ai suoi disagi, ma anche alle opportunità che può offrire a chi sa coglierle. Condividere nel dialogo questo passaggio della vita aiuta gli anziani, e le loro famiglie, a vivere serenamente i propri anni d'argento.

Gruppi Ama dell'associazione familiari Alzheimer

CAMPO D'AZIONE: offrono sostegno alle famiglie che hanno malati di Alzheimer in casa

NUMERO GRUPPI: 2

TIPOLOGIA: gruppi tra pari

DOVE: a Vittorio Veneto, presso l'istituto Cesana-Malanotti; a Mareno, presso il Centro sociale

QUANDO: a Vittorio Veneto, ogni terzo giovedì del mese, dalle 15 alle 17; a Mareno, ogni ultimo venerdì del mese, alle 20

PER SAPERNE DI PIÙ: Paolo Manto, cell. 347 1505754

Gruppo U.O.S. Geriatria

CAMPO D'AZIONE: offre supporto psicologico a persone che si prendono cura di soggetti affetti da demenza

NUMERO GRUPPI: 1

TIPOLOGIA: gruppo con facilitatore (psicologa con ruolo di conduttore)

DOVE: presso l'ospedale di Conegliano, Unità operativa di Geriatria

QUANDO: vengono organizzati periodicamente cicli di incontri

PER SAPERNE DI PIÙ: Mara Azzalini
presso Centro demenze ospedale di Conegliano, tel. 0438 663237

Gruppo I giovedì della mediaetà a cura dell'associazione Medi@età

CAMPO D'AZIONE: vuole offrire momenti di incontro alle persone di media età, per confrontarsi sui bisogni, le relazioni, i sentimenti e le problematiche che si vivono in questa stagione della vita

NUMERO GRUPPI: 1

TIPOLOGIA: gruppo di solidarietà (nel corso del 2012 parte la formazione per diventare un vero e proprio gruppo Ama)

DOVE: presso la sede del Coordinamento associazioni volontariato Sinistra Piave, in via San Gottardo 91, a Vittorio Veneto

QUANDO: ogni 15 giorni, al giovedì (telefonare per gli orari)

PER SAPERNE DI PIÙ: Raffaella Dal Vecchio (associazione Medi@età), tel. 0422 474747, cell. 338 1961456

Il palloncino vola via

Comprende i gruppi che aiutano ad affrontare il dolore della perdita. In alcuni casi può essere la fine di un legame e la separazione da una persona cara, in altri il lutto per la morte di un congiunto o di un amico. Parlarne aiuta a sentirsi meno soli e dà la forza di ricominciare.



Gruppi di rielaborazione del lutto dell'associazione Lotta contro i tumori Renzo e Pia Fiorot

CAMPO D'AZIONE: offrono accoglienza a persone che vivono un lutto, aiutandole a elaborare un percorso doloroso e a condividerlo con gli altri

NUMERO GRUPPI: 2

TIPOLOGIA: gruppi con facilitatore

DOVE: a San Fior, in via Mel 13, presso associazione Fiorot

QUANDO: al lunedì, alle 20

PER SAPERNE DI PIÙ: Lotta contro i tumori Renzo e Pia Fiorot,
tel. 0438 402696

Ai blocchi di partenza

Comprende tutti i gruppi che stanno nascendo, o che vorrebbero nascere, per dare risposta ai nuovi disagi. Uno degli obiettivi di questa guida è proprio quello di farli conoscere, per mettere in relazione la loro proposta di aiuto con un bisogno di sostegno sempre più diffuso nel nostro territorio.



Gruppo Atdal over 40

CAMPO D'AZIONE: vuole offrire sostegno a persone che hanno perso il lavoro in età matura

NUMERO GRUPPI: 1

TIPOLOGIA: gruppo con facilitatore

DOVE: presso la sede del Coordinamento associazioni volontariato Sinistra Piave, in via San Gottardo 91, a Vittorio Veneto

PER SAPERNE DI PIÙ: Giuseppe Carniel (referente area Veneto), cell. 335 6244488, carnielg@alice.it

Gruppo Ama per donne operate al seno dell'associazione Renzo e Pia Fiorot

CAMPO D'AZIONE: vuole coinvolgere le donne che frequentano i corsi di yoga e ginnastica dell'associazione Fiorot

NUMERO GRUPPI: 1

TIPOLOGIA: gruppo con facilitatore

DOVE: a San Fior, in via Mel 13, presso associazione Fiorot

PER SAPERNE DI PIÙ: Lotta contro i tumori Renzo e Pia Fiorot, tel. 0438 402696

Gruppo Muta-menti dell'associazione Medi@età

CAMPO D'AZIONE: vuole coinvolgere le persone adulte che stanno vivendo un periodo di solitudine, precarietà di senso o depressione per creare e/o rafforzare legami significativi e rielaborare l'auto-stima (le persone possono avere età diverse, ma problematiche comuni)

NUMERO GRUPPI: 1

TIPOLOGIA: gruppo con facilitatore

DOVE: presso la sede del Coordinamento associazioni volontariato Sinistra Piave, in via San Gottardo 91, a Vittorio Veneto

PER SAPERNE DI PIÙ: Raffaella Dal Vecchio (associazione Medi@età), tel. 0422 474747, cell. 338 1961456

Il progetto Giro di boa è stato realizzato
con l'apporto del Centro di servizio per
il volontariato della provincia di Treviso



L'indagine conoscitiva e la guida informativa
sono state curate da Marilisa Marian
e Carmen Prizzon

I loghi sono stati disegnati dai ragazzi
del laboratorio di computer grafica
dell'Istituto Penale Minorile di Treviso

Coordinamento editoriale
Chiara Schiavinotto

Grafica e stampa
Publistampa Arti Grafiche - Pergine Valsugana (Tn)